

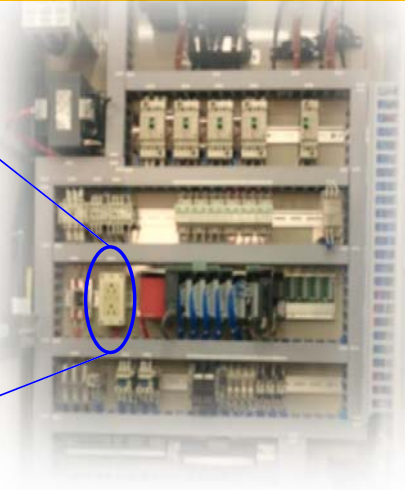
HUBBELL コンセントBOX

海外規格:UL/CSA

型式:仕様

制御盤内各種ローダー専用コンセント 形式 DS-GFRST15I

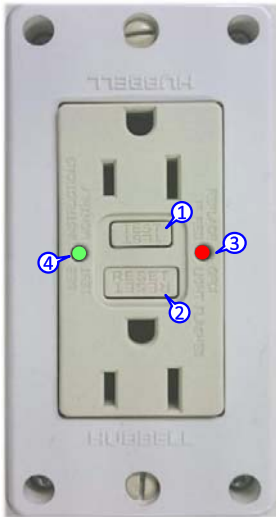
定格電流	15A
定格電圧	AC125V
感度電流	6mA
不作動電流	4mA
動作時間	0.25sec.nominal
適合電線	単線 ϕ 1.6-2mm
	2-3.5mm ² , AWG14-12 *3
推奨圧着端子	TC2-16(ニチフ)
	A-2L(DST)
	PC-2 F-17(JST)



市販DINレールアダプタ(コンセント用)を使用できます

各部の名称

(15A 125V/NEMA5-15R)



- ① [TEST]
漏電機能テストスイッチ
故障時⇒赤点滅
- ② [RESET]
漏電検出時押し出され通電接点が分離されます。
押し戻してリセットして下さい。
- ③ LED(赤色)点灯:トリップ時⇒赤点灯
LED(赤色)点滅:故障時⇒赤点滅
GFCI機能の損失状態に点滅します
損失した場合交換をお願い致します
- ④ LED(緑色)点灯:正常時⇒緑点灯

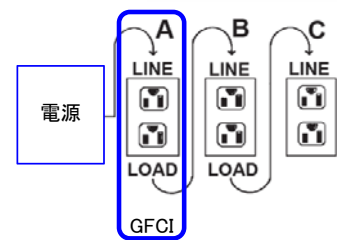
電源配線
[LINE]
(送り付)



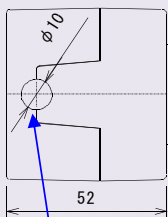
[LOAD] *2
電源配線を
接続しないでください

GFRST15I UL FILE No. E41978

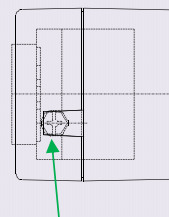
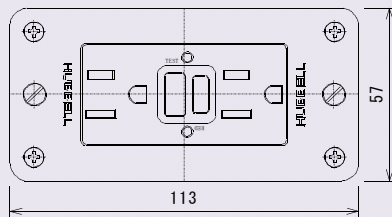
- *1: 電源配線を[LINE]に接続します、通常の送り接続は[LINE]より接続してください
注: 電源を[LOAD]に接続すると漏電検出は正常に機能しません
- *2: [LOAD]端子から送り接続されたコンセントを漏電検出の対象する場合に使用します
右図のAがGFCIのとき コンセント(B)(C)も漏電検出対象となります
GFCI: ground fault circuit interrupter
- *3: 3.5mm², AWG12は圧着端子を使用できません



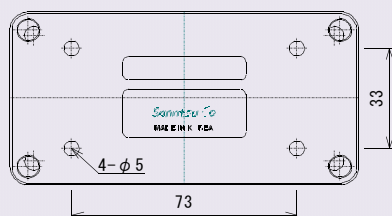
外形図



角の無い樹脂成型のため
ケーブルを傷つけません



(アース線の結線は、
ケースから本体を外さずに行えます)



Sanritsu Co.
株式会社 サンリツコーポレーション

本社 〒458-0814 名古屋市緑区鶴が沢一丁目327番地
Tel 052-876-9011 Fax 052-877-2633

滝ノ水営業所 〒458-0025 名古屋市緑区鳥澄一丁目206番地
Tel 052-893-6466 Fax 052-893-6467
http://sanritsu-co.com/